

प्रकरण - २

रुग्णालयाची रचना, कार्य व कर्तव्य यांचा तपशील

२-१ रुग्णालयाचे उद्दिष्ट

जनतेला उत्तम दर्जाची द्वितीय स्तरीय सर्वांगीण आरोग्यसेवा उपलब्ध करून देणे.

२-२ रुग्णालयाचे ध्येय

जनतेला उत्तम दर्जाची सर्वांगीण द्वितीय स्तरीय सर्वांगीण आरोग्यसेवा रुग्णालयाच्या मर्यादेच्या अधीन राहून आपुलकीने व आतिथ्यकारकरीत्या त्या उपलब्ध करून देणे.

२-३ इतिहास

बृहन्मुंबई महानगरपालिकेचे संत मुक्ताबाई रुग्णालय, बर्वे नगर, घाटकोर, मुंबई - ४०००८४ हे रुग्णालय १९७८ साली सुरु करण्यात आले आणि तद्कालीन महाराष्ट्राचे मुख्यमंत्री, माननीय श्री. शरद पवार यांच्या हस्ते उद्घाटन करण्यात आले. सदरहु रुग्णालय बर्वे नगर, भटवाडी, घाटकोर पश्चिम ह्या विभागातील बर्वे नगर, अमृत नगर, चिराग नगर, इंदिरा नगर, नारायण नगर, संघर्ष नगर, साईनाथ नगर, संजय नगर, राम नगर, जगदुशा नगर, भीम नगर, साकीनाका, असल्फा गाव, चांदिवली, गोळीबार, गंगावाडी आणि पार्क साईट इत्यादी खूप मोठ्या लोकवस्तीला आरोग्य विषयक सेवा पुरविते. परंतु कोणत्याही विभागातील जनता ह्या रुग्णालयाच्या सेवेचा लाभ घेऊ शकते. हे रुग्णालय बर्वे नगर, भटवाडी, घाटकोर पश्चिम, मुंबई, पिन क्र.- ४०००८४ या ठिकाणी अस्तित्वात आहे.

रुग्णालयाचे क्षेत्रफळ - २२०० चौ.मी.

बांधकामाचे क्षेत्रफळ - ६३४४ चौ.मी.

रुग्णालय बांधणीचे स्वरूप:-

- १) मुख्य इमारत- तळघर, तळमजला आणि ५ मजले (५३७२ चौ.मी.)
- २) कर्मचारी निवास- तळमजला आणि ४ मजले (७९२ चौ.मी.)
- ३) रुग्णवाहिका निवास (१८० चौ.मी.)

रुग्णालयाचा इतिहास:-

रुग्णालयाची स्थापना	०२/१०/१९७८
नेत्र आणि नाक कान व घसा विभागाची सुरुवात	सन १९९१
प्रसूतीपश्चात विभागाची सुरुवात	सन १९९२
क्षयरोग आणि कुष्ठरोग विभागाची सुरुवात	सन १९९४
नवजात शिशू विभागाची सुरुवात	सन १९९५
अस्थिव्यंग विभागाची सुरुवात	सन १९९६
पालकांकडून बाळास होणाऱ्या संक्रमणाचे प्रकृति बंध केंद्र	सन १९९६
अपघात विभागाची सुरुवात	डिसेंबर २०११

२-४ सर्वसामान्य जनतेस उत्तम आरोग्य सेवा नम्रतेने व आपूलकीने उपलब्ध करून देणे.

२-५ -----

२-६ रुग्णालयाच्या मुख्य आरोग्य सेवा -

• **विविध बाह्यरुग्ण विभाग:ग: -**

क्र.	विभाग	कामाचे दिवस	वेळ
१	वैद्यकिय	कामाचे सर्व दिवस	सकाळी ८.३० ते दुपारी १२.३०
२	बालरुग्ण चिकित्सा	कामाचे सर्व दिवस	सकाळी ८.३० ते दुपारी १२.३०
३	शल्यचिकित्सा	मंगळवार, गुरुवार, शनिवार	सकाळी ८.३० ते दुपारी १२.३०
४	अस्थिव्यंग विभाग	मंगळवार, गुरुवार, शनिवार	सकाळी ८.३० ते दुपारी १२.३०
५	नाक, कान, घसा, विभाग	मंगळवार, शनिवार	सकाळी ८.३० ते दुपारी १२.३०
६	नेत्रचिकित्सा विभाग	बुधवार, शुक्रवार	दुपारी १.०० ते ३.३०
७	स्त्रीरोग विभाग	सोमवार, बुधवार, शुक्रवार	सकाळी ८.३० ते दुपारी १२.३०
८	प्रसुतिपूर्व तपासणी नविन नोंदणी	सोमवार	दुपारी १.०० ते ३.३०
	जुने प्रसुतिपूर्व तपासणी	बुधवार, शुक्रवार	दुपारी १.०० ते ३.३०
९	लसी करण	मंगळवार, गुरुवार, शनिवार	सकाळी ८.०० ते दुपारी १२.००
१०	ऐच्छिक आणि गोपनीय समुपदेशन व रक्त तपासणी केंद्र (एच.आय.व्ही)	सर्व कामाचे दिवस	सकाळी ९.०० ते दुपारी ४.००
११	अपघात विभाग	दररोज तातडीच्या सर्व रुग्णांवर अपघात विभागात उपचार केले	दररोज २४ तास

		जातात. अपघात विभागात सर्व न्याय वैद्यक (पोलीस प्रकरणाचे) रुग्ण तपासले जातात.	
१२	कुटुंब नियोजन विभाग व प्रसुती पश्चात केंद्र	सर्व कामाचे दिवस	सकाळी ९.०० ते दुपारी ४.००
१३	पी.पी.टी.सी.टी.विभाग (पालकांकडून बाळस होणाऱ्या संक्रमणाचे प्रतीबंध केंद्र) (एच्.आय्.व्ही/एड्स समुपदेशन व रक्त तपासणी)	सोमवार, बुधवार, शुक्रवार,	दुपारी १.०० ते ४.००
१४	दंत चिकित्सा	सोमवार ते शुक्रवार	दुपारी १.०० ते ४.००
संलग्नता उपक्रम (लोकमान्य टिळक रुग्णालय, सायन)		बालरोग, वैद्यकीय, शल्य, नाक-कान-घसा आणि नेत्र	

रुग्णालयात देण्यात येणाऱ्या इतर सेवा.

१	प्रयोगशाळा	सकाळ व संध्याकाळ सत्र
२	क्ष- किरण विभाग	सकाळी ८.०० ते दुपारी ४.०० वा. (दररोज) कामकाजा दिवशी
३	हृदय स्पंदन आलेख विभाग	२४ तास सेवा उपलब्ध आहे.
४	क्षयरोग विभाग (डॉट)	सकाळी ८.०० ते दुपारी ४.०० वा. (दररोज) कामकाजा दिवशी

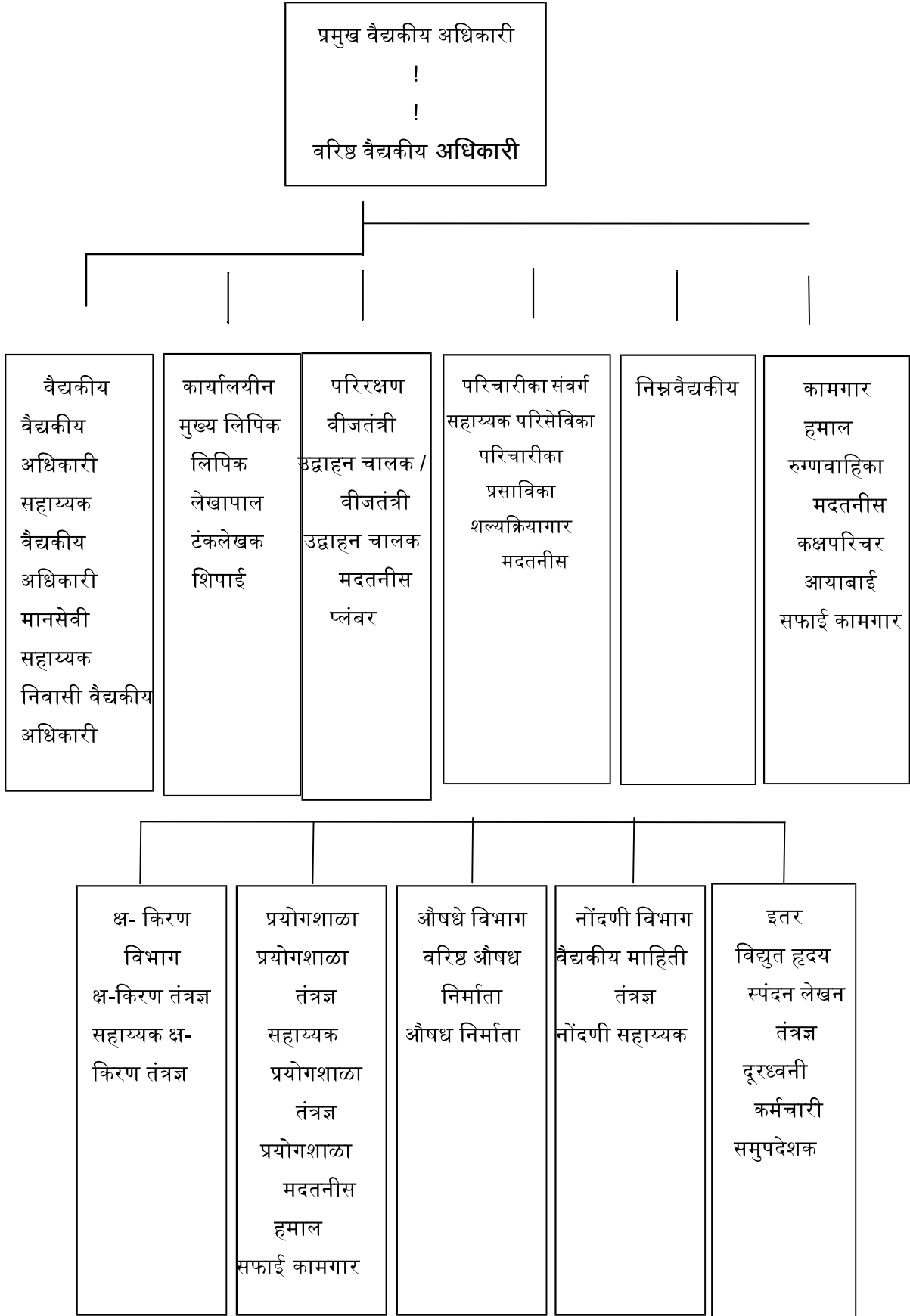
• आंतररुग्ण विभाग :-

आंतररुग्ण विभागात एकूण १०९ खाटा आहेत त्या खालील प्रमाणे -

१	पुरुष वैद्यकीय आंतररुग्ण विभाग.	१० खाटा
२	पुरुष कान, नाक, घसा आंतररुग्ण विभाग	१ खाटा
३	पुरुष नेत्र शत्रक्रिया आंतररुग्ण विभाग	२ खाटा
४	पुरुष शल्यक्रिया आंतररुग्ण विभाग	५ खाटा
५	पुरुष अस्थिव्यंग आंतररुग्ण विभाग	३ खाटा
६	अपघात विभाग	५ खाटा
७	बालरुग्ण विभाग (आंतररुग्ण)	२० खाटा

८	अकाली जन्म अर्भक व नवजात अर्भक अतिदक्षता विभाग	४ खाटा
९	प्रसूति आंतररुग्ण विभाग	४० खाटा
१०	महिला वैदयकिय आंतररुग्ण विभाग	१० खाटा
११	महिला कान, नाक, घसा आंतररुग्ण विभाग	१ खाटा
१२	महिला नेत्र शल्यक्रिया आंतररुग्ण विभाग	१ खाटा
१३	महिला शल्यक्रिया आंतररुग्ण विभाग	५ खाटा
१४	महिला अस्थिव्यंग आंतररुग्ण विभाग	२ खाटा
	एकूण	१०९ खाटा

२-७ प्रशासकीय रचना – संत मुक्ताबाई रुग्णालय – घाटकोपर पश्चिम



२-८ रुग्णालयाची कार्यक्षमता वाढविण्याकरीता जनतेकडून वेळोवेळी सूचना येण्याची आवश्यकता आहे.

२-९ जनसहयोगासाठी केलेल्या पध्दती व व्यवस्था

- १) दक्षता समिती - महापालिकेच्या संबंधित विभागाचे नगरसेवक व अशासक्री य संस्थांचे प्रतिनिधी यांचा सहभाग
- २) प्रभाग समिती - महानगरपालिकेच्या संबंधित विभागाचे नगरसेवक आणि काही निवडक लोकप्रतिनिधी यांचा सहभाग.

२-१० कार्यप्रणालीवर देखरेख व लोकांच्या तक्रारींचे निरसन करण्यासाठी असलेली व्यवस्था.

- अ) तक्रारवही
- ब) प्रमुख वैद्यकीय अधिकारी, वरिष्ठ वैद्यकीय अधिकारी व वैद्यकीय अधिकारी, जनतेच्या तक्रार निवारणासाठी उपलब्ध असतात.
- क) दक्षता समितीची बैठक वेळोवेळी घेतली जाते.
- ड) महानगरपालिकेच्या १. माता, बाल-कल्याण २. आरोग्य समिती ह्या सभेमध्ये जनतेच्या तक्रारींची दखल घेतली जाते.